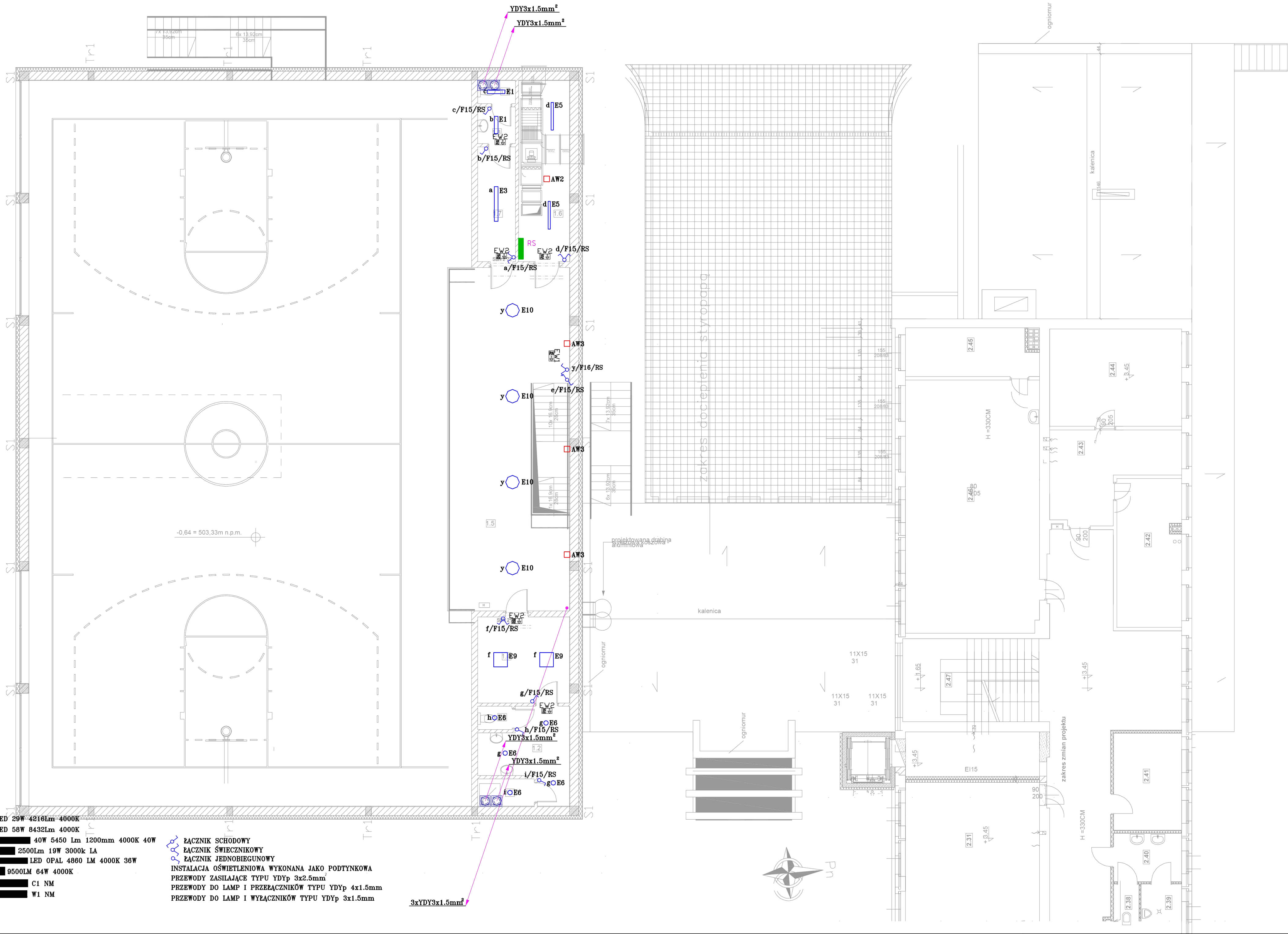


OPRAWY:

E1	LED 29W 4216Lm 4000K
E3	LED 58W 8432Lm 4000K
E5	40W 5450 Lm 1200mm 4000K 40W
E6	2500Lm 19W 3000k LA
E9	LED OPAL 4860 LM 4000K 36W
E10	9500LM 64W 4000K
AW2	C1 NM
AW3	W1 NM

ŁĄCZNIK SCHODOWY
ŁĄCZNIK ŚWIECZNIKOWY
ŁĄCZNIK JEDNOBIEGUNOWY
INSTALACJA OŚWIETLENIOWA WYKONANA JAKO PODTYNKOWA
PRZEWODY ZASILAJĄCE TYPY YDyp 3x2.5mm²
PRZEWODY DO LAMP I PRZELĄCZNIKÓW TYPY YDyp 4x1.5mm
PRZEWODY DO LAMP I WYŁĄCZNIKÓW TYPY YDyp 3x1.5mm

3xYDY3x1.5mm²



ZESTAWIENIE POWIERZCHNI PARTERU			
L.p.	Pomieszczenie	Wys. pom	Powierzchnia
1.1	Prysznic	2,6 m	2,89 m ²
1.2	Umywalki	2,6 m	11,86 m ²
1.3	WC	2,6 m	1,49 m ²
1.4	Szatnia	2,6 m	14,80 m ²
1.5	Taras	4,36-5,9m	69,39 m ²
1.6	Wentylatornia	3,0 m	17,22 m ²
1.7	Szatnia	2,6 m	7,49 m ²
1.8	Przedśionek	2,6 m	2,40 m ²
1.9	WC	2,6 m	1,51 m ²
razem			129,05 m ²

"MAG" BIURO PROJEKTÓW
inż. Alfred Michno
ul. Jeleniogórska 46c, Kamienna Góra
tel. 604676058, 604153046,
e-mail amplius.biuroprojektow@gmail.com
www.architekci-amplus.pl

zadanie:
**Rozbudowa z przebudową
budynku Zespołu Szkół
Publicznych w Lubawce
ANEKS**

inwestor: Gmina Lubawka, Plac Wolności 1
58-420 Lubawka

adres inwestycji: Lubawka, ul. Mickiewicza 4, 58-420
Lubawka
Dz. nr 708 – obr. Lubawka

Projektant główny:
mgr inż. Krzysztof Zawadzki upr nr
173/005/13 w specjalności
elektrycznej bez ograniczeń

Sprawdzający:
mgr inż. Andrzej Zawadzki upr nr
17/97 w specjalności elektrycznej
bez ograniczeń

temat rysunku:
**INSTALACJE OŚWIETLENIOWE
– RZUT PIĘTRA**

branża: ELEKTRYCZNA
faza: PW

data edycji: WRZESIEŃ
2015
skala rysunku: 1:100
nr rysunku: E/4